

## PODACI O PRODAJNOM MJESTU

LOKACIJA: GROBLJE MIROGOJ -  
H.Bollea – arkade - lijevo

GRADSKA ČETVRT: G.GRAD-  
MEDVEŠČAK

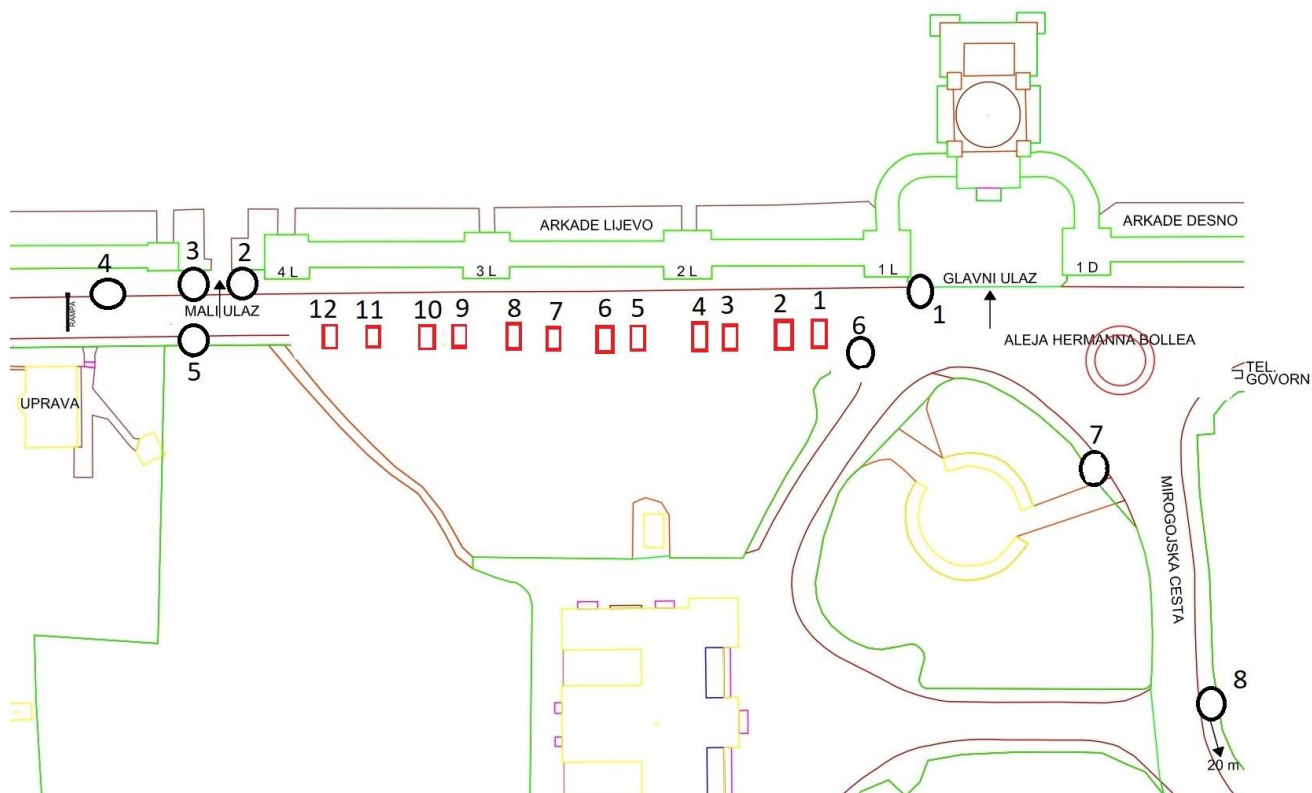
BROJ PRODAJNIH  
MJESTA:

Štandovi (kvadrat)

Prodajna mjesta broj 7 i 11, dodatna površina oko štanda 10m<sup>2</sup>/izložbeni i manipulativni prostor

Pećice (kružić)

Prodajno mjesto 4



## PODACI O PRODAJNOM MJESTU

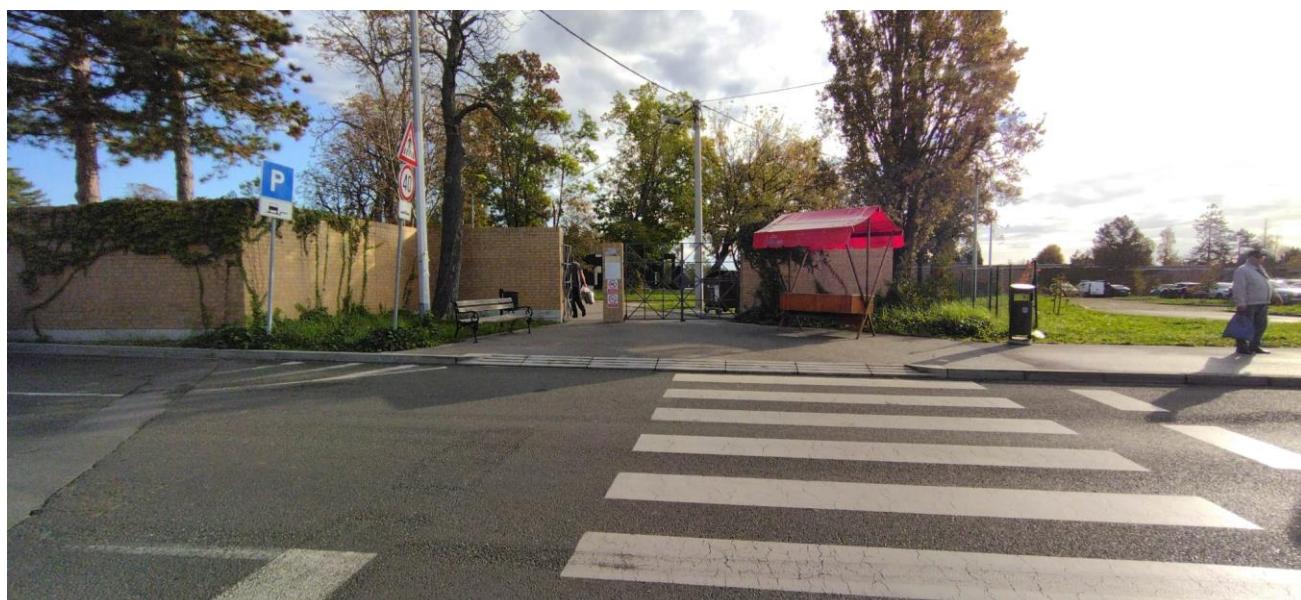
LOKACIJA: GROBLJE MIROGOJ -  
Remetska cesta – zapadni ulaz  
(kolumbarijski zid)

GRADSKA ČETVRT: GORNJI GRAD –  
MEDVEŠČAK

BROJ PRODAJNIH  
MJESTA:

Štandovi (kvadrat)

Prodajno mjesto 1, štand od 2 m, dodatna površina oko štanda 4m<sup>2</sup>/izložbeni i manipulativni prostor





## PODACI O PRODAJNOM MJESTU

LOKACIJA : GROBLJE MIROGOJ –  
Lašćinska - Bijenička

GRADSKA ČETVRT: MAKSIMIR

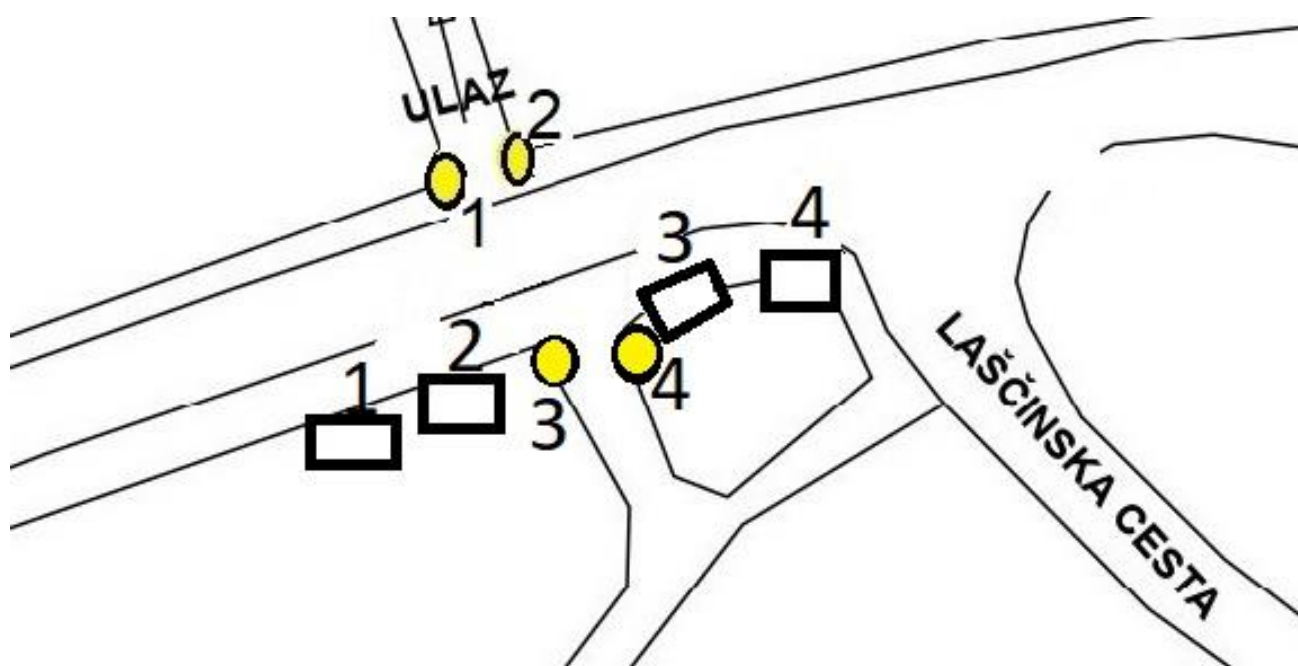
BROJ PRODAJNIH  
MJESTA:

Štandovi (kvadrat)

Prodajno mjesto 2, štand od 2 m, dodatna površina oko štanda 4m<sup>2</sup>/izložbeni i manipulativni prostor

Pećice (kružić)

Prodajna mjesta 2 i 4



## PODACI O PRODAJNOM MJESTU

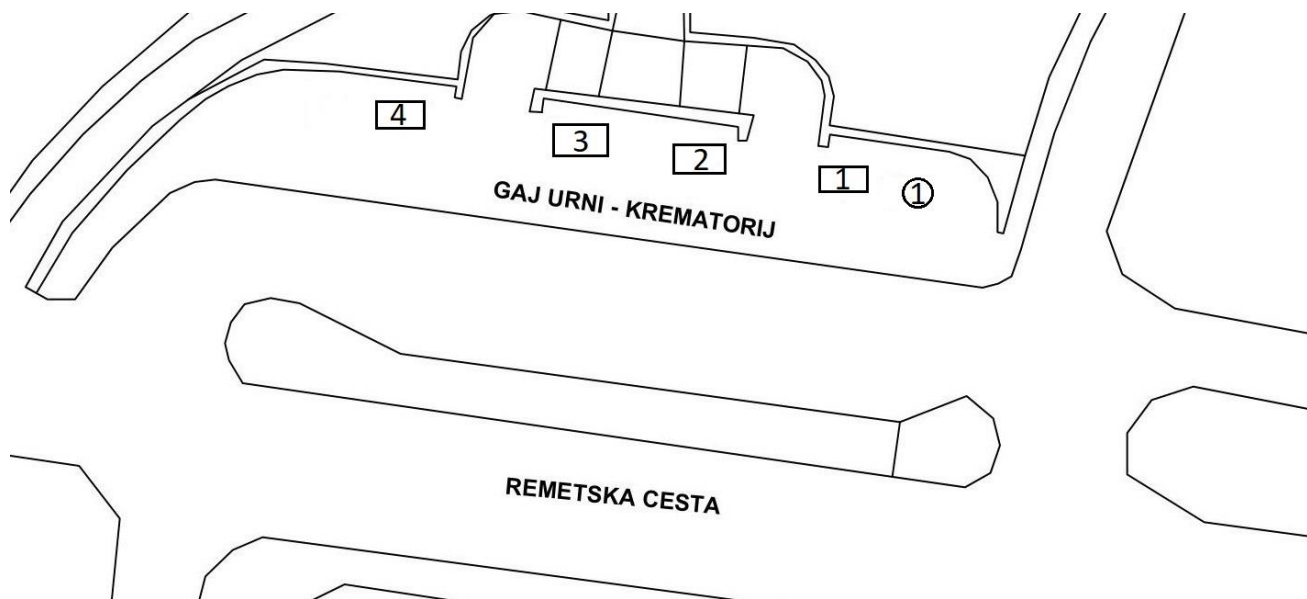
LOKACIJA: GROBLJE MIROGOJ -  
Krematorij

GRADSKA ČETVRT: GORNJI GRAD -  
MEDVEŠČAK

BROJ PRODAJNIH  
MJESTA:

Štandovi (kvadrat)

Prodajno mjesto 4, štand od 2 m, dodatna površina oko štanda 8m<sup>2</sup>/izložbeni i manipulativni prostor.



## PODACI O PRODAJNOM MJESTU

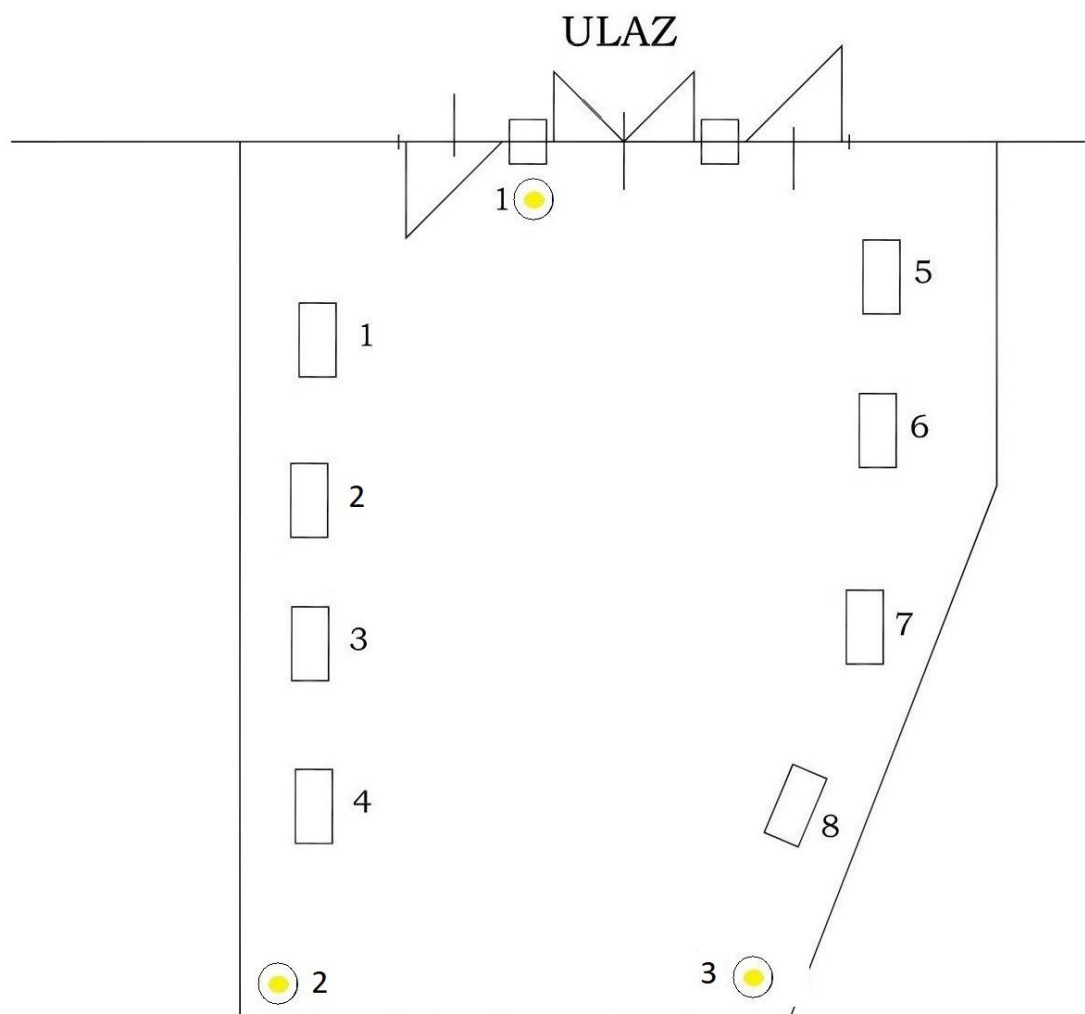
LOKACIJA: GROBLJE MIROŠEVAC

GRADSKA ČETVRT: SESVETE

BROJ PRODAJNIH  
MJESTA:

Pećice (kružić)

Prodajno mjesto 3







## PODACI O PRODAJNOM MJESTU

LOKACIJA: GROBLJE STENJEVEC - ulaz

GRADSKA ČETVRT: **STENJEVEC**

BROJ PRODAJNIH  
MJESTA:

Pećice (kružić)

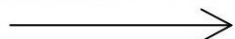
Prodajno mjesto 1

Ulica Ante Topića Mimare

Samoborska ulica

Parkiralište

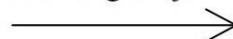
Ulaz kod k. br. 67



1



Ulaz u groblje



## PODACI O PRODAJNOM MJESTU

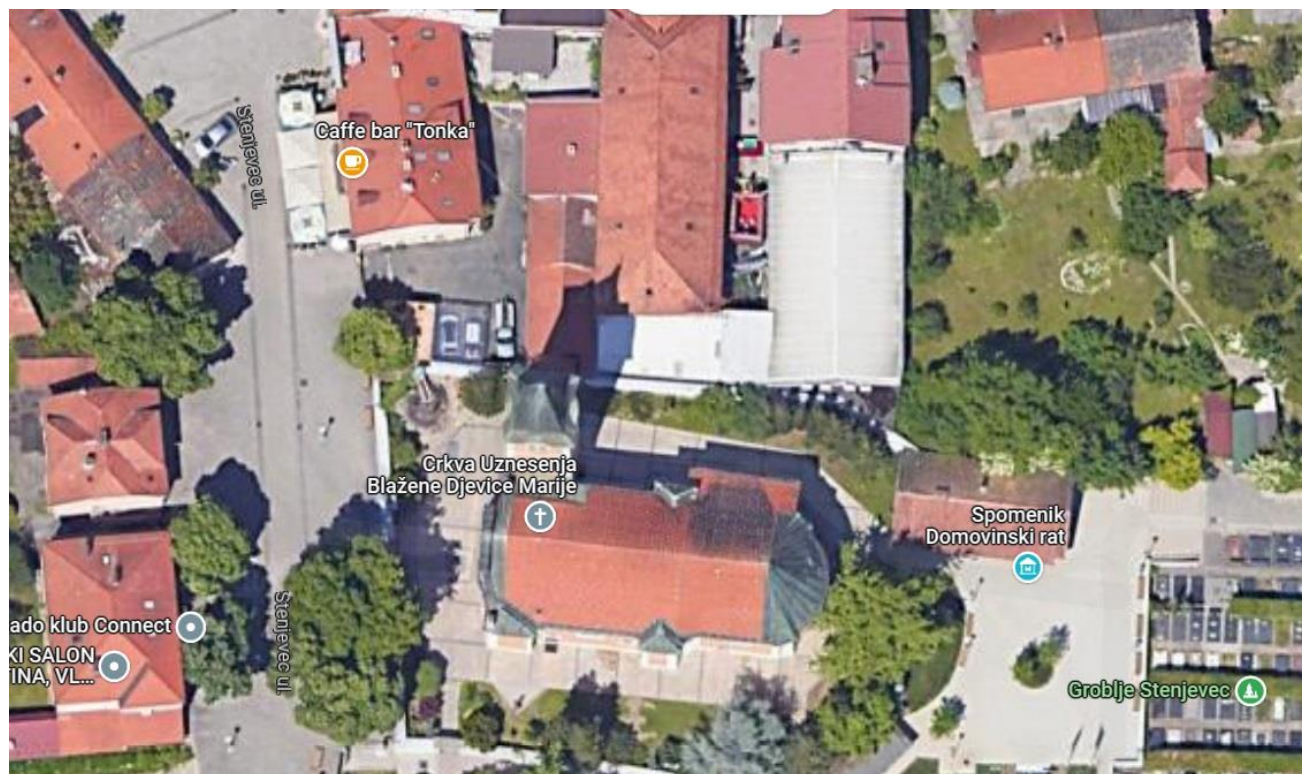
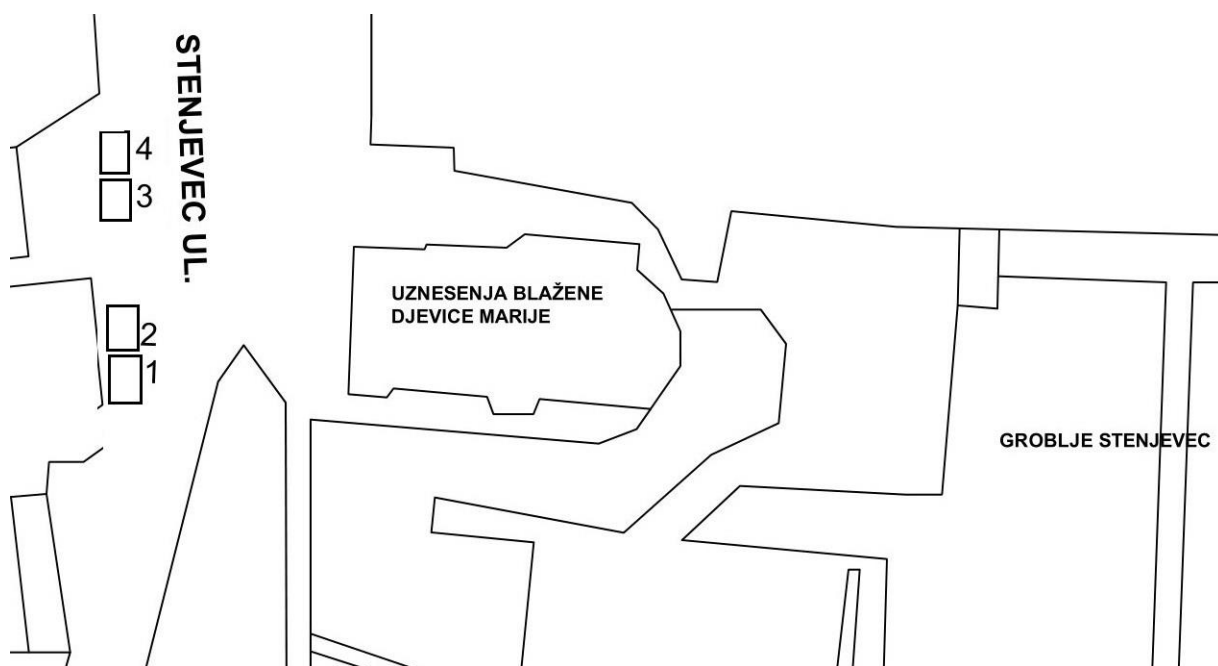
GROBLJE STENJEVEC - Stenjevec – Ulica  
Stenjevec/trg

GRADSKA ČETVRT: **STENJEVEC**

BROJ PRODAJNIH  
MJESTA:

Štandovi (kvadrat)

Prodajno mjesto 2, dodatna površina oko štanda 8m<sup>2</sup>/izložbeni i manipulativni prostor.





## PODACI O PRODAJNOM MJESTU

LOKACIJA: MARKOVO POLJE – glavni ulaz

GRADSKA ČETVRT: **SESVETE**

BROJ PRODAJNIH MJESTA:	
Štandovi (kvadrat)	Prodajno mjesto 1 štand od 2 m, dodatna površina oko štanda 6m <sup>2</sup> /izložbeni i manipulativni prostor.
Pećice (kružić)	Prodajno mjesto 1, prodajno mjesto 2 ulaz kod raspela, površina prodajnog mjesta 4m <sup>2</sup>

